



## Organizační struktura v partnerství MAP

projektu MAS „Přidte pobejt!“ z. s. – Místní akční plán vzdělávání Jilemnicko III  
registrační číslo projektu CZ.02.3.68/0.0/0.0/20\_082/0022900

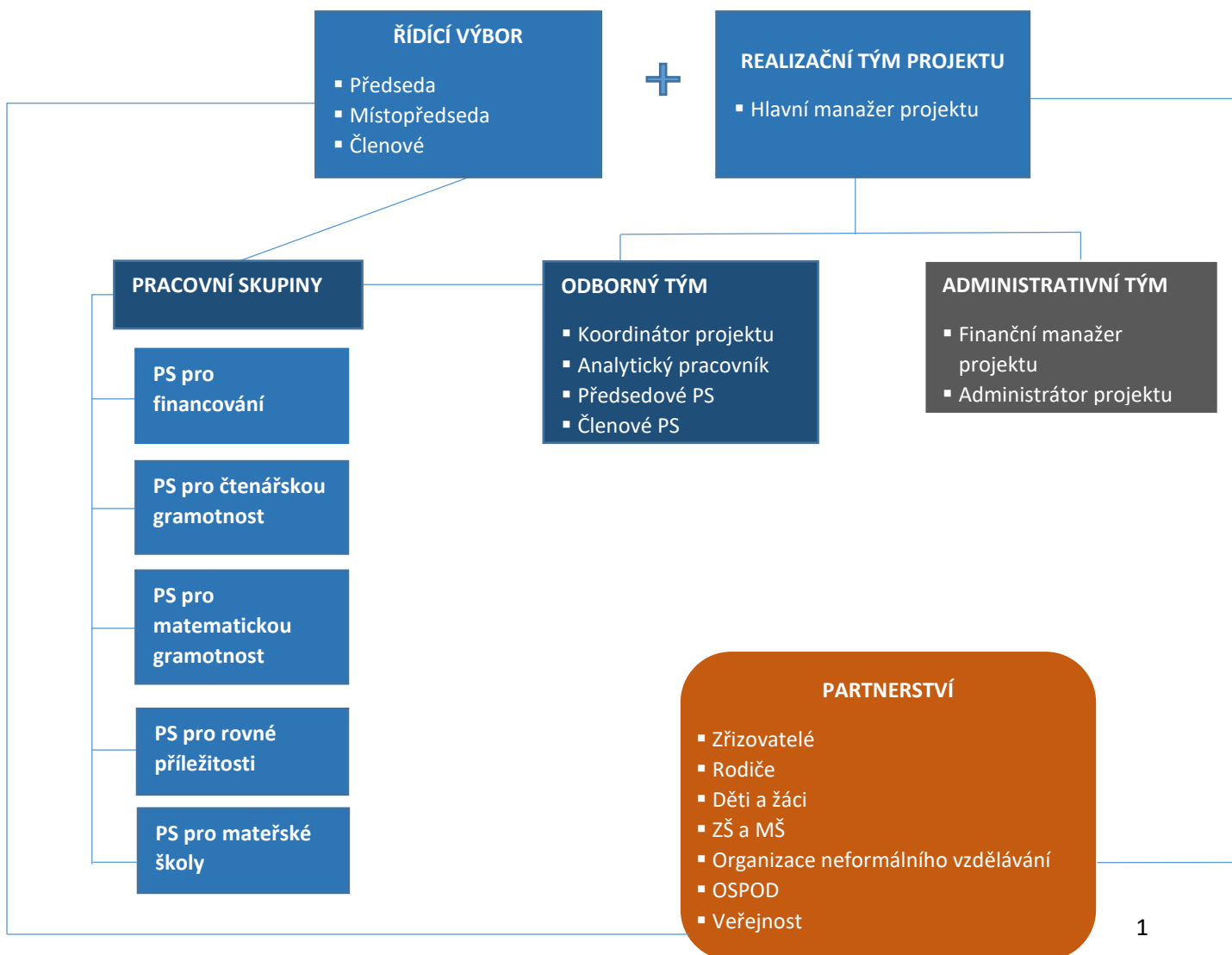
### Úvod

Organizační struktura popisuje rozdělení rolí mezi Řídicím výborem MAP, realizačním týmem MAP a jednotlivými pracovními skupinami. V organizační struktuře partnerství v MAP jsou identifikovány pravomoci, odpovědnosti, povinnosti realizačního týmu ve vztahu k procesu místního akčního plánování, jednotlivých pracovních skupin a dalších orgánů (mimo Řídicí výbor, který má pro tyto účely zpracován Statut a Jednací řád). V dokumentu jsou dále popsány komunikační toky mezi jednotlivými pracovními orgány.

### Organizační struktura

Ve vazbě na strategii byla vytvořena organizační struktura MAP Jilemnicko III.

#### MAP Jilemnicko III



## Řídicí výbor MAP

Řídicí výbor MAP je hlavním pracovním orgánem partnerství MAP. Je tvořen zástupci klíčových aktérů ovlivňujících oblast vzdělávání na území MAP. Ustanovení ŘV MAP Jilemnicko III proběhlo dne 29. 6. 2022. V návaznosti na výsledcích závěrečné sebehodnotící zprávy z předchozího projektu MAP bylo žádoucí, aby Řídicí výbor MAP, který byl ustaven již při realizaci projektů MAP I. a MAP II., pokračoval i v dalším období realizace MAP III. Tito členové byli osloveni k pokračování ve spolupráci, neboť se ukázalo, že vybraní členové jsou ochotni v nastaveném partnerství pokračovat a že stávající zástupci Řídicího výboru dobře spolupracují na tvorbě MAP. Evaluace také ukázala, že ŘV byl po celé období MAP II. akceschopný a usnášeníschopný. Realizační tým tedy oslovil nově požadované povinné zástupce a byli také doplněni členové o nepovinné zástupce.

Na prvním ustavujícím setkání byly zároveň odsouhlaseny tyto aktualizované dokumenty, které jsou nezbytné pro funkční platformu Řídicí výbor MAP: složení Řídicího výboru MAP Jilemnicko III, Statut, Jednací řád. Řídicí výbor potvrdil znovuzvolení předsedy, kterým je Mgr. Tibor Hájek, a nově se dohodl na zvolení místopředsedy, návrh přijal PaedDr. Václav Korbelář. Role Řídicího výboru pro MAP Jilemnicko III je společné plánování, rozvoj, aktualizace a schvalování MAP Jilemnicko II. V Řídicím výboru jsou tak zastoupeny subjekty, které reálně působí na území MAS „Přidte pobejt!“ z. s. Někteří členové Řídicího výboru budou také zástupci na pracovních skupinách, aby se propojil přenos informací a projednávání materiálů, které má schvalovat orgán Řídicí výbor.

## Složení Řídicího výboru MAP

	Zastoupení	Osoba	Funkce
1	Zřizovatelé škol	Ing. Jaroslav Nechanický	místostarosta Města Vysoké n. Jizerou
2	Zástupce KAP, Liberecký kraj	Jana Štefková	metodik KAP
3	Zástupce vedení škol	Mgr. Jana Sajdlová	zástupkyně ředitele ZŠ Vysoké n. Jizerou
4	Zástupce vedení škol	Mgr. Silvie Nedomlelová	ředitelka MŠ Vysoké n. Jizerou
5	Zástupce vedení škol	PaedDr. Václav Korbelář	ředitel ZŠ Komenského, Jilemnice
6	Zástupce vedení škol	Mgr. Tibor Hájek	ředitel ZŠ a MŠ J. Šíra Horní Branná
7	Zástupce vedení škol	Mgr. Zdeněk Vinklář	ředitel ZŠ Poniklá
8	Zástupce vedení škol	Mgr. Jiřina Kosová	ředitelka ZŠ a MŠ Mříčná
9	Zástupce vedení škol	PaedDr. Dana Synková	zástupkyně ředitele ZŠ a MŠ Studenec
10	Zástupce vedení škol	Mgr. Hana Erbenová	zástupkyně ředitele ZŠ J. Harracha, Jilemnice
11	Zástupce vedení škol	Mgr. Monika Králová	ředitelka MŠ Jilemnice





12	Zástupce základních uměleckých škol	Bc. Lenka Krausová	ředitelka ZUŠ Jilemnice
13	Zástupce učitelů	Eva Vaníčková	učitelka MŠ Jilemnice
14	Zástupce učitelů	Mgr. Eva Vaňková	učitelka, ZŠ Komenského, Jilemnice
15	Zástupce organizací neformálního vzdělávání	Mgr. Markéta Šmídová	ředitelka DDM Rokytnice n. J.
16	Zástupce organizací neformálního vzdělávání	Ing. Lubomír Jiříšně	lektor zájmových kroužků
17	Zástupce MAS	Mgr. Lucie Vaverková Strnádková	starostka Města Vysoké nad Jizerou
18	Zástupce školních klubů	Klára Štefanová	Školní klub při ZŠ a MŠ Studenec
19	Zástupce NPI ČR	Mgr. Jana Otavová	Centrum podpory projektu SRP (NIDV)
20	Zástupce sociálních služeb pracujících s dětmi a rodiči ohroženými sociálním vyloučením a chudobou	Ing. Tomáš Hawel	Diakonie ČCE Středisko Světlo Vrchlabí (služba SAS)
21	Zástupce ORP, pokud není ORP žadatelem/partnerem	Helena Kotasová	referentka pro školství, Odbor finanční, MěÚ Jilemnice
22	Zástupce realizačního týmu projektu MAP II.	Tereza Krausová	Vedoucí pracovník SCLLD/finanční manažer MAP
23	Zástupce rodičů	Eliška Soukupová	rodič, Jilemnice
24	Lukáš Neklan	Lukáš Neklan	rodič, Jilemnice
25	Radka Hančová	Radka Hančová	rodič, Jilemnice

### Realizační tým MAP

Realizační tým MAP se skládá z administrativního týmu a odborného týmu. Složení realizačního týmu reflektuje činnosti v rámci procesu společného místního akčního plánování. Všechny činnosti obou skupin řídí hlavní manažer projektu. V této části jsou popsány hlavní činnosti realizačního týmu MAP, který zodpovídá za realizaci povinných aktivit ROZVOJ A AKTUALIZACE MAP a EVALUACE A MONITORING MAP. Očekávanými výsledky činnosti realizačního týmu MAP jsou kvalitně řízené a realizované povinné aktivity a odborná a administrativní podpora procesu místního akčního plánování. Výstupy těchto aktivit budou dokládány v průběžných zprávách o realizaci projektu a v závěrečné zprávě o realizaci projektu. Očekávané výsledky z aktivity Rozvoj a aktualizace MAP se dokládají aktualizovaným dokumentem MAP se strategickým rámcem MAP do roku 2025 a s akčním plánem na roky



2023, 2024 a 2025. V rámci aktivity evaluace a monitoring budou výsledky činnosti doloženy aktualizovanou analytickou částí MAP, strategickou částí MAP a implementační částí MAP.

#### Hlavní činnosti realizačního týmu MAP:

- Podpora činnosti Řídícího výboru – komunikace, příprava programu, podkladů, zápisy apod.
- Podpora činnosti pracovních skupin – komunikace, příprava podkladů, zpracování výstupů z jednání apod.
- Zpracování komunikačního plánu a průběžný monitoring nastaveného systému komunikace.
- Průběžná evaluace realizace povinných aktivit (rozvoj a aktualizace MAP, evaluace MAP) – ZoR a ZZoR.
- Zpracování průběžných a závěrečných sebehodnotících zpráv
- Aktualizace dokumentace MAP.
- Spolupráce při relevantních aktivitách procesu místního akčního plánování s garantem MAP, s odborníky projektu SRP.
- Zajišťování a organizace aktivit souvisejících s podporou a rozvojem kapacit MAP
- Účastní se aktivit souvisejících s přímou podporou škol a dalších vzdělávacích zařízení v oblasti řízení kvality vzdělávání.
- Zajišťuje v procesu místního akčního plánování přenos výstupů mezi jednotlivými články organizační struktury.
- Zajišťuje facilitaci v území – ať už v rámci svých kapacit, nebo prostřednictvím facilitátora.
- Poskytuje konzultace školám v rámci povinné aktivity podpora škol v plánování.
- Prohlubování a rozvoj partnerství a spolupráce mezi školami a dalšími organizacemi v území.
- Vyhodnocování procesů partnerství dle metodiky.
- Vyhodnocování účinnosti, přínosů a dopadů aktivit na podporu rozvoje kapacit.
- Vyhodnocování dopadů implementačních aktivit.
- Aktualizace analýzy, strategie a implementace.

Další činnosti realizačního týmu jsou v souladu s jednotlivými aktivitami a jsou podrobně popsány v metodickém dokumentu Postupy MAP III.

**Administrativní tým** má za hlavní náplň řízení projektu. Do administrativního týmu patří hlavní manažer projektu, finanční manažer a administrátor projektu. Hlavní manažer má zejména na starosti řízení projektu po administrativní stránce, koordinaci klíčových aktivit, komunikaci, koordinaci a plánování jednání Řídícího výboru MAP, rozvoj partnerství, budování znalostních kapacit a průběžné hodnocení realizace projektu – jak po stránce procesní, tak i věcné. Projektový specialista a administrátor zastupuje hlavní manažerku a zodpovídá za přípravu podkladů pro monitorovací zprávy, aktualizuje webovou stránku projektu a zodpovídá za sociální komunikaci. Asistentka projektu je oporou celého realizačního týmu a partnerů MAP, udržuje aktuální evidence partnerů, statistiku, adresářů. Kontroluje správnost publicity



MAS „Přidte pobejt!“ z. s.  
Roztocká 500, 514 01 Jilemnice  
IČ: 26661675



E-mail: [masjilemnice@seznam.cz](mailto:masjilemnice@seznam.cz)  
[www.maspridtepobejt.cz](http://www.maspridtepobejt.cz)  
FB: [@mapjilemnicko](https://www.facebook.com/mapjilemnicko)

projektu. Finanční management projektu spolupracuje zejména při zpracování mezd, mzdových soupisek, provádí dohled v oblasti personálních nákladů. Na finanční správnost dohlíží finanční účetní, který kontroluje a vyhodnocuje rozpočet projektu, zpracovává účetní doklady a připravuje finanční podklady pro žádosti o platby.

**Odborný tým** má za úkol dohlížet na odborný obsah a přípravu MAP, zapojuje dotčenou veřejnost a dohlíží na vznik partnerství. Součástí odborného týmu je koordinátorka klíčových aktivit, garant MAP, expert na oblast zapojení veřejnosti do procesu strategického a akčního plánování, dále expert na vzdělávací politiku, externí poradce, předsedové a členové pracovních skupin a lektori, případně další odborníci a facilitátoři. Odborný tým má odpovědnost za expertní pohled a přínos realizaci projektu ve všech jeho fázích. Od počátku plánování projektu po závěrečné vyhodnocení projektu. Formou odborných konzultací spolupracuje s ostatními členy realizačního týmu. Dále pak konzultuje realizaci workshopů, kulatých stolů a seminářů, jejich podkladové materiály, pomáhá zpracování strategie po odborné stránce. Odborný tým plánuje společně s manažerkou projektu komunitní projednávání se všemi cílovými skupinami, spolupracuje na tvorbě výsledků projektu. Minimálně jednou za měsíc se setkává hlavní manažerka projektu s ostatními členy realizačního týmu dle potřeby a získává tak zpětnou vazbu na aktivity projektu. Evaluační schůzky slouží k tomu, aby realizační tým mohl pružně reagovat na harmonogram projektu. Pracovní skupiny se schází dle potřeby min. 4x ročně a jsou v kontaktu s realizačním týmem v průběhu trvání projektu. Operativní řízení projektu je v gesci hlavní manažerky projektu, která tým řídí a koordinuje jednotlivé aktivity, dohlíží na plnění klíčových aktivit a podaktivit a úkolů zadaných Řídicím výborem MAP.

### Pracovní skupiny

Pro účely realizace projektu MAP Jilemnicko III byly zřízeny tyto povinné pracovní skupiny:

- PS pro financování,
- PS pro rozvoj čtenářské gramotnosti a rozvoj potenciálu každého žáka,
- PS pro rozvoj matematické gramotnosti a rozvoj potenciálu každého žáka,
- PS pro rovné příležitosti,
- PS pro mateřské školy.

V průběhu realizace projektu lze zřídit další nepovinné pracovní skupiny pro další témata.

Výběr konkrétních osob, které jsou členy pracovních skupin a taktéž výběr vedoucích jednotlivých pracovních skupin se odráží již z první etapy projektu (MAP III), dále byl výběr členů otevřen novým zájemcům. Výběr členů byl také zohledněn z výsledků Závěrečné sebehodnotící zprávy z předchozího projektu MAP III, na základě zkušeností a zhodnocení výsledků dosavadní spolupráce v území. V průběhu realizace projektu může dojít k aktualizaci organizační struktury, potažmo členů pracovních skupin, především na základě výsledků průběžných evaluací projektu MAP Jilemnicko III.



MAS „Přidte pobejt!“ z. s.  
Roztocká 500, 514 01 Jilemnice  
IČ: 26661675



E-mail: [masjilemnice@seznam.cz](mailto:masjilemnice@seznam.cz)  
[www.maspridtepobejt.cz](http://www.maspridtepobejt.cz)  
FB: [@mapjilemnicko](https://www.facebook.com/mapjilemnicko)



## Pracovní skupina pro financování

Cílem činnosti pracovní skupiny pro financování bude plánování nákladů spojených s financováním aktivit, identifikace dalších možných finančních zdrojů pro jejich uskutečnění nejen v období realizace projektu, ale především po skončení dotačního období. Jedná se o doporučení jednotlivých finančních zdrojů (strukturální fondy EU, státní rozpočet ČR, rozpočet kraje, rozpočty obcí, škol, jiné zdroje apod.). Důležitou oblastí, kterou se pracovní skupina může zabývat, je podpora škol v oblasti poradenství a administrativně správního servisu. Cílem je navrhnout systémová opatření, která povedou ke snížení administrativní zátěže vedení škol. Pracovní skupina se schází min. 4x ročně, reportování výstupů a doporučení z pracovních skupin směrem k Řídicímu výboru MAP bude zajištěnou jejím předsedou. Výsledkem činnosti pracovní skupiny bude mj. zpracování akčních plánů, ve kterých bude uveden zdroj financování. Pracovní skupina má celkem 5 stálých členů, jednání se účastní také členové realizačního týmu MAP. K jednání je možné přizvat hosta, odborníka. Pracovní skupina se aktivně podílí na celém procesu společného plánování v území a aktualizaci dokumentace MAP.

Jméno	Funkce, organizace
Oldřich Šimek	Jilemnicko – svazek měst a obcí
Ing. Radka Paulů	Jilemnicko – svazek měst a obcí
Mgr. Veronika Machová	Jilemnicko – svazek měst a obcí

## Pracovní skupina pro rozvoj čtenářské gramotnosti a k rozvoji potenciálu každého žáka

Cílem pracovní skupiny je podpora již vybudovaného společného plánování a spolupráce subjektů v území, tak aby byly zohledněny místně specifické potřeby a z prostředků MAP Jilemnicko II. podpořeny ty aktivity, které území naplňuje. Do pracovní skupiny je také zapojen místní odborník pro oblast podpory digitálních kompetencí a začleňování ICT do procesu výuky čtenářské gramotnosti. Obsahem setkání bude rozvoj a podpora výuky čtenářské gramotnosti, jak na úrovni pregramotnosti MŠ, tak na úrovni ZŠ. Bude navázáno na dosavadní dobrou spolupráci pracovních skupin v předchozím projektu MAP I. Pracovní skupina se bude také zabývat identifikací místních lídrů a jejich zapojením do realizace projektu. Pracovní skupina bude spolupracovat s pracovní skupinou pro financování a výstupy budou předkládány Řídicímu výboru. Přenos výstupů pracovní skupiny bude zajišťovat vedoucí pracovní skupiny. Pracovní skupina se bude také zabývat identifikací místních lídrů a jejich zapojením do realizace projektu. Pracovní skupina má celkem 3 stálé členy. K jednání lze přizvat hosta, odborníka, jednání se účastní také členové realizačního týmu MAP. Pracovní skupina se aktivně podílí na celém procesu společného plánování v území a aktualizaci dokumentace MAP.

Jméno	Funkce, organizace
Mgr. Štěpánka Richtrová	ZŠ Komenského 288, Jilemnice
Mgr. Hana Mašková	ZŠ Na horu, Jilemnice







Mgr. Eva Vaňková	ZŠ Komenského 288, Jilemnice
Mgr. Monika Slanařová	ZŠ a MŠ Roztoky u Jilemnice

### Pracovní skupina pro rozvoj matematické gramotnosti a k rozvoji potenciálu každého žáka

Cílem pracovní skupiny je podpora již vybudovaného společného plánování a spolupráce subjektů. V pracovní skupině je zapojen odborník pro oblast podpory digitálních kompetencí a začleňování ICT do procesu výuky týkající se matematické gramotnosti. Obsahem práce bude rozvoj a podpora výuky matematické gramotnosti v území tak, aby byl podnícen zájem dětí a žáků. Práce pracovních skupin je také zaměřena na výměnu zkušeností a odborných znalostí, pomůckách, postupech, které vedou k rozvoji matematické gramotnosti (pregramotnosti). Pracovní skupina bude spolupracovat s pracovní skupinou pro financování a výstupy budou předkládány Řídicímu výboru. Přenos výstupů pracovní skupiny bude zajišťovat vedoucí pracovní skupiny. Pracovní skupina se bude také zabývat identifikací místních lídrů a jejich zapojením do realizace projektu. Pracovní skupina má celkem 3 stálé členy. K jednání lze přizvat hosta, odborníka, jednání se účastní také členové realizačního týmu MAP. Pracovní skupina se aktivně podílí na celém procesu společného plánování v území a aktualizaci dokumentace MAP.

Jméno	Funkce, organizace
Mgr. Renata Šulcová	ZŠ Komenského 288, Jilemnice
Mgr. Hana Paulů	ZŠ Harracha 97, Jilemnice
Mgr. Jana Matoušková	ZŠ Komenského 288, Jilemnice

### Pracovní skupina pro rovné příležitosti

Cílem pracovní skupiny bude problematika rovné příležitosti dětí a žáků, prevence, práce s nadanými, usnadnění přechodů ve vzdělávání, spolupráce mezi ZŠ/MŠ, ZŠ speciálními a dalšími subjekty. Obsahem práce je podpora a nastavení rovných příležitostí a podmínek ke vzdělávání snižující selektivitu uvnitř škol. V rámci pracovní skupiny se mohou setkávat dle potřeby také zástupci dalších institucí. Pracovní skupina posuzuje, zda jsou navržené aktivity v akčních plánech v souladu se zásadou rovného přístupu ke vzdělávání. Pracovní skupina také vytváří popis stávajícího stavu problematiky v území včetně popisu příčin tohoto stavu a navrhne aktivity, které pomohou nastavit rovné příležitosti a eliminovat selektivitu. Pracovní skupina se schází min. 4x ročně, reportování výstupů a doporučení z pracovních skupin směřem k Řídicímu výboru MAP bude předsedou PS. Pracovní skupinu tvoří odborníci zabývající se inkluzí a dle zaměření jednání jsou zváni členové po konzultaci s vedoucími PS. PS má minimálně 3 členy. K jednání lze přizvat hosta, odborníka, jednání se účastní také členové realizačního týmu MAP. Pracovní skupina se aktivně podílí na celém procesu společného plánování v území a aktualizaci dokumentace MAP.





Jméno	Funkce, organizace
Mgr. Jindřiška Věbrová	Městský úřad Jilemnice
Bc. Hana Jakouběová	ZŠ Komenského 288, Jilemnice
Mgr. Radka Hamáčková	Diakonie ČCE – SAS Jilemnice

### Pracovní skupina pro mateřské školy

Cílem pracovní skupiny je podpora již vybudovaného společného plánování a spolupráce subjektů. Práce pracovní skupiny je zaměřena na výměnu zkušeností a odborných znalostí o pomůckách, postupech, které vedou k rozvoji pregramotností. Pracovní skupina bude spolupracovat s pracovní skupinou pro financování a výstupy budou předkládány Řídicímu výboru. Přenos výstupů pracovní skupiny bude zajišťovat vedoucí pracovní skupiny. Pracovní skupina se bude také zabývat identifikací místních lídrů a jejich zapojením do realizace projektu. Pracovní skupina má celkem 3 stálé členy. K jednání lze přizvat hosta, odborníka, jednání se účastní také členové realizačního týmu MAP. Pracovní skupina se aktivně podílí na celém procesu společného plánování v území a aktualizaci dokumentace MAP.

Jméno	Funkce, organizace
Mgr. Jana Kázmerová	ZŠ a MŠ Studenec
Mgr. Beáta Dundová	MŠ Levínská Olešnice
Mgr. Karolina Pitrmanová	ZŠ a MŠ Josefa Šíra Horní Branná

### Závěr

Subjekty (osoby) účastníci se na realizaci projektu MAP Jilemnicko III jsou v širokém partnerství a je jim umožněno kdykoli přispívat či připomínkovat dokumenty MAP. Organizace partnerství v pracovních skupinách odráží logické členění čtyř základních skupin, které se přímo dotýká vzdělávání:

- Zřizovatelé škol a dalších vzdělávacích zařízení
- Školy a poskytovatelé vzdělávání (MŠ, ZŠ, ZUŠ, další poskytovatelé)
- Rodiče a žáci (uživatelé)
- Další relevantní partneři v území (OSPOD, PPP, apod.)

V průběhu realizace projektu může docházet na základě průběžného vyhodnocování řízení projektu k dílčím aktualizacím organizační struktury.

Schváleno Řídicím výborem dne 29. 6. 2022

.....  
Podpis předsedy Řídicího výboru



MAS „Přidte pobejt!“ z. s.  
Roztocká 500, 514 01 Jilemnice  
IČ: 26661675



E-mail: [masjilemnice@seznam.cz](mailto:masjilemnice@seznam.cz)  
[www.maspridtepobejt.cz](http://www.maspridtepobejt.cz)  
FB: [@mapjilemnicko](https://www.facebook.com/mapjilemnicko)