



## Organizační struktura partnerství v projektu MAP Jilemnicko IV reg. č. CZ.02.02.XX/00/23\_017/0008307

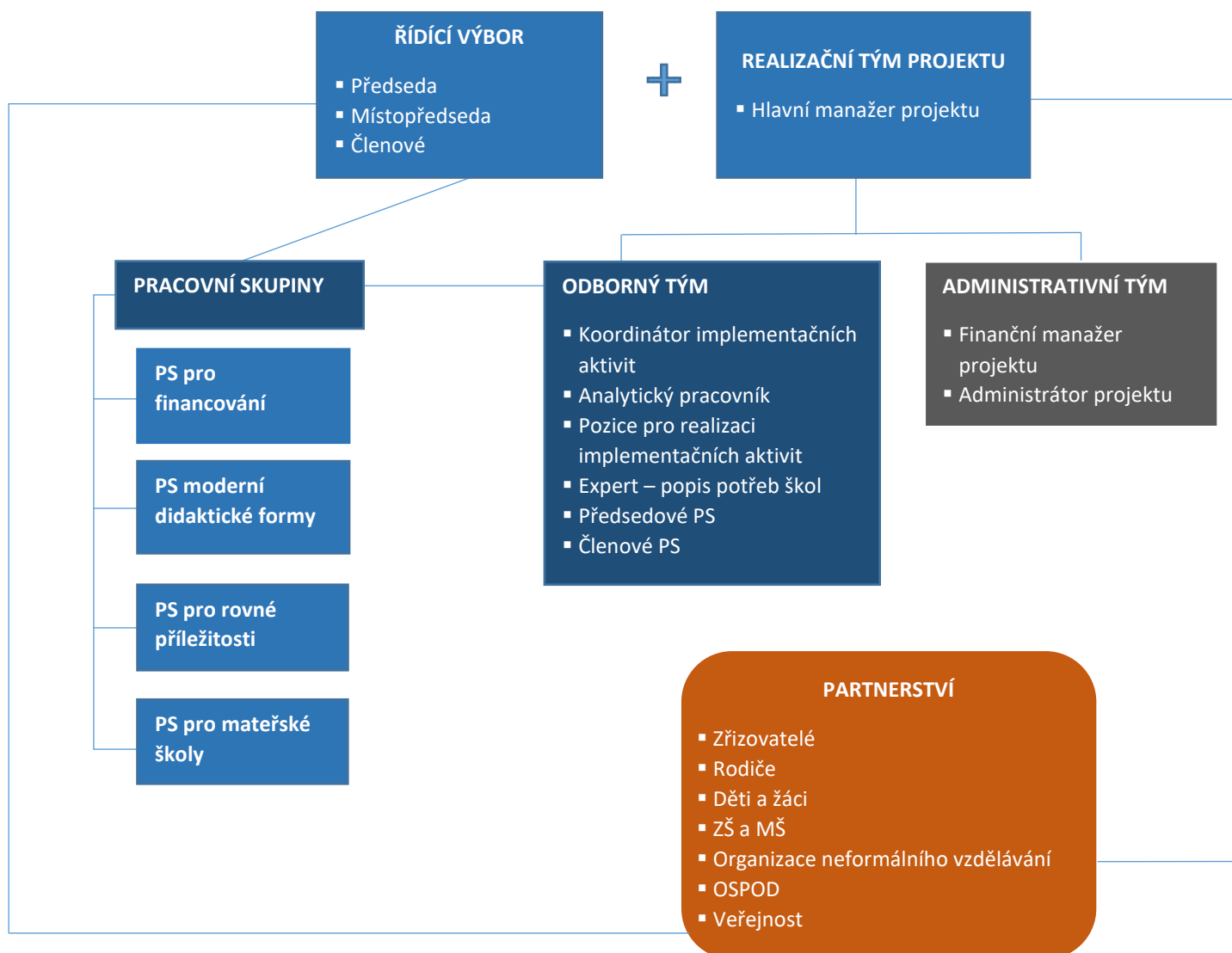
### Úvod

Organizační struktura popisuje rozdělení rolí mezi Řídicím výborem MAP, realizačním týmem MAP a jednotlivými pracovními skupinami. V organizační struktuře partnerství v MAP jsou identifikovány pravomoci, odpovědnosti, povinnosti realizačního týmu ve vztahu k procesu místního akčního plánování, jednotlivých pracovních skupin a dalších orgánů (mimo Řídicí výbor, který má pro tyto účely zpracován Statut a Jednací řád). V dokumentu jsou dále popsány komunikační toky mezi jednotlivými pracovními orgány.

### Organizační struktura

Ve vazbě na strategii byla vytvořena organizační struktura MAP Jilemnicko IV.

#### MAP Jilemnicko IV





## Řídicí výbor MAP

Řídicí výbor MAP je hlavním pracovním orgánem partnerství MAP. Je tvořen zástupci klíčových aktérů ovlivňujících oblast vzdělávání na území MAP. V návaznosti na výsledky závěrečné sebehodnotící zprávy z předchozího projektu MAP a s ohledem na povinnou dokumentaci pro realizaci projektu MAP bylo žádoucí, aby Řídicí výbor MAP, který byl ustaven již při realizaci projektů MAP I., MAP II. a MAP III, pokračoval i v dalším období realizace MAP IV. Tito členové byli osloveni k pokračování ve spolupráci, neboť se ukázalo, že vybraní členové jsou ochotni v nastaveném partnerství pokračovat a že stávající zástupci Řídicího výboru dobře spolupracují na tvorbě MAP.

Role ŘV je přímo spjatá s procesem plánování, aktualizace a schvalování MAP. ŘV je tvořen zástupci klíčových aktérů ve vzdělávání. Členy ŘV jsou zástupci realizačního týmu MAP, zástupci zřizovatelů škol, vedení škol, učitelé, zástupci ze školních družin a školních klubů, zástupce organizací neformálního vzdělávání, zástupce základních uměleckých škol, zástupci rodičů, zástupce kraje/realizačního týmu projektu IDZ realizovaného krajem, zástupce MAS působící na území MAP a zástupce ORP Jilemnice.

## Složení Řídicího výboru MAP

	Zastoupení	Osoba	Funkce
1	Zřizovatelé škol	Ing. Jaroslav Nechanický	místostarosta Města Vysoké n. Jizerou
2	Zástupce kraje/IDZ	Ing. Petra Dušková	Referentka Oddělení strategií, koncepcí a projektů OŠMTS Libereckého kraje
3	Zástupce vedení škol	Mgr. Jana Sajdlová	zástupkyně ředitele ZŠ Vysoké n. Jizerou
4	Zástupce vedení škol	Mgr. Silvie Nedomlelová	ředitelka MŠ Vysoké n. Jizerou
5	Zástupce vedení škol	PeaDr. Václav Korbelář	ředitel ZŠ Komenského, Jilemnice
6	Zástupce vedení škol	Mgr. Tibor Hájek	ředitel ZŠ a MŠ J. Šíra, Horní Branná
7	Zástupce vedení škol	Mgr. Zdeněk Vinklář	ředitel ZŠ Poniklá
8	Zástupce vedení škol	Mgr. Jiřina Kosová	ředitelka ZŠ a MŠ Mříčná
9	Zástupce vedení škol	Mgr. Michal Chrtek	ředitel ZŠ a MŠ Studenec
10	Zástupce vedení škol	Mgr. Hana Erbenová	zástupkyně ředitele ZŠ J. Harracha, Jilemnice
11	Zástupce vedení škol	Mgr. Monika Králová	ředitelka MŠ Jilemnice
12	Zástupce základních uměleckých škol	Bc. Lenka Krausová	ředitelka ZUŠ Jilemnice





13	Zástupce učitelů	Mgr. Eva Vaňková	učitelka, ZŠ Komenského, Jilemnice
14	Zástupce organizací neformálního vzdělávání	Mgr. Markéta Šmídová	ředitelka ZŠ a SVČ Rokytnice n. J.
15	Zástupce organizací neformálního vzdělávání	Ing. Lubomír Jiříště	lektor zájmových kroužků
16	Zástupce MAS	Mgr. Lucie Vaverková Strnádková	starostka Města Vysoké nad Jizerou
17	Zástupce školních klubů	Klára Štefanová	Školní klub při ZŠ a MŠ Studenec
18	Zástupce NPI/IPs Kurikulum	Mgr. Monika Pittnerová	NPI Liberec
19	Zástupce sociálních služeb pracujících s dětmi a rodiči ohroženými sociálním vyloučením a chudobou	Mgr. Barbara Tauchmanová Omrtová	Diakonie ČCE Středisko Světlo Vrchlabí (služba SAS)
20	Zástupce ORP, pokud není ORP žadatelem/partnerem	Helena Kotasová	referentka pro školství, Odbor finanční, MěÚ Jilemnice
21	Zástupce realizačního týmu projektu MAP IV	Tereza Krausová	koordinátorka MAP IV
22	Zástupce rodičů	Eliška Soukupová	rodič, Jilemnice
23	Zástupce rodičů	Lukáš Neklan	rodič, Jilemnice
24	Zástupce rodičů	Radka Hančová	rodič, Jilemnice
25	Zástupce rodičů	Mgr. Vojtěch Mečíř	rodič, Mříčná

### Realizační tým MAP

Realizační tým MAP se skládá z administrativního týmu a odborného týmu. Složení realizačního týmu reflektuje činnosti v rámci procesu společného místního akčního plánování. Všechny činnosti obou skupin řídí hlavní manažer projektu. V této části jsou popsány hlavní činnosti realizačního týmu MAP, který zodpovídá za realizaci všech povinných aktivit projektu. Očekávanými výsledky činnosti realizačního týmu MAP jsou kvalitně řízené a realizované povinné aktivity a odborná a administrativní podpora procesu místního akčního plánování. Výstupy těchto aktivit budou dokládány v průběžných zprávách o realizaci projektu a v závěrečné zprávě o realizaci projektu. Očekávané výsledky z aktivity Rozvoj a aktualizace MAP se dokládají aktualizovaným dokumentem MAP se strategickým rámcem MAP do roku 2028 a s akčním plánem na školní roky 2025/2026, 2026/2027 a 2027/2028. V rámci aktivity evaluace a monitoring budou výsledky činnosti doloženy aktualizovanou analytickou částí MAP, strategickou částí MAP a implementační částí MAP.





## Hlavní činnosti realizačního týmu MAP:

- Podpora činnosti Řídicího výboru – komunikace, příprava programu, podkladů, zápisy apod.
- Podpora činnosti pracovních skupin – komunikace, příprava podkladů, zpracování výstupů z jednání apod.
- Zpracování komunikačního plánu a průběžný monitoring nastaveného systému komunikace.
- Průběžná evaluace realizace povinných aktivit (rozvoj a aktualizace MAP, evaluace MAP) – ZoR a ZZoR.
- Zpracování průběžných a závěrečných sebehodnotících zpráv
- Aktualizace dokumentace MAP.
- Spolupráce při relevantních aktivitách procesu místního akčního plánování s garantem MAP, s odborníky projektu SRP.
- Zajišťování a organizace aktivit souvisejících s podporou a rozvojem kapacit MAP
- Účastní se aktivit souvisejících s přímou podporou škol a dalších vzdělávacích zařízení v oblasti řízení kvality vzdělávání.
- Zajišťuje v procesu místního akčního plánování přenos výstupů mezi jednotlivými články organizační struktury.
- Zajišťuje facilitaci v území – ať už v rámci svých kapacit, nebo prostřednictvím facilitátora.
- Poskytuje konzultace školám v rámci povinné aktivity podpora škol v plánování.
- Prohlubování a rozvoj partnerství a spolupráce mezi školami a dalšími organizacemi v území.
- Vyhodnocování procesů partnerství dle metodiky.
- Vyhodnocování účinnosti, přínosů a dopadů aktivit na podporu rozvoje kapacit.
- Vyhodnocování dopadů implementačních aktivit.
- Aktualizace analýzy, strategie a implementace.

Další činnosti realizačního týmu jsou v souladu s jednotlivými aktivitami a jsou podrobně popsány v metodickém dokumentu Postupy MAP IV.

**Administrativní tým** má za hlavní náplň řízení projektu. Do administrativního týmu patří hlavní manažer projektu, finanční manažer a administrátor projektu. Hlavní manažer má zejména na starosti řízení projektu po administrativní stránce, koordinaci klíčových aktivit, komunikaci, koordinaci a plánování jednání Řídicího výboru MAP, rozvoj partnerství, budování znalostních kapacit a průběžné hodnocení realizace projektu – jak po stránce procesní, tak i věcné. Projektový specialista a administrátor zastupuje hlavní manažerku a zodpovídá za přípravu podkladů pro monitorovací zprávy, aktualizuje webovou stránku projektu a zodpovídá za sociální komunikaci. Asistentka projektu je oporou celého realizačního týmu a partnerů MAP, udržuje aktuální evidence partnerů, statistiku, adresářů. Kontroluje správnost publicity projektu. Finanční management projektu spolupracuje zejména při zpracování mezd, mzdových soupisek, provádí dohled v oblasti personálních nákladů. Na finanční správnost





dohlíží finanční účetní, který kontroluje a vyhodnocuje rozpočet projektu, zpracovává účetní doklady a připravuje finanční podklady pro žádosti o platby.

**Odborný tým** má za úkol dohlížet na odborný obsah a přípravu MAP, zapojuje dotčenou veřejnost, dohlíží na vznik a funkční realizaci partnerství a realizuje implementační aktivity projektu. Součástí odborného týmu je koordinátorka implementačních aktivit, analytický pracovník, koordinátor plánování MAP, expert pro aktivitu Popis potřeb škol, pozice pro realizaci implementačních aktivit a evaluátor. Odborný tým má odpovědnost za expertní pohled a přínos realizaci projektu ve všech jeho fázích. Od počátku plánování projektu po závěrečné vyhodnocení projektu. Formou odborných konzultací spolupracuje s ostatními členy realizačního týmu. Dále pak konzultuje realizaci workshopů, kulatých stolů a seminářů, jejich podkladové materiály, pomáhá zpracování strategie po odborné stránce. Odborný tým plánuje společně s manažerkou projektu komunitní projednávání se všemi cílovými skupinami, spolupracuje na tvorbě výsledků projektu. Minimálně jednou za měsíc se setkává hlavní manažerka projektu s ostatními členy realizačního týmu dle potřeby a získává tak zpětnou vazbu na aktivity projektu. Evaluační schůzky slouží k tomu, aby realizační tým mohl pružně reagovat na harmonogram projektu. Pracovní skupiny se schází dle potřeby min. 4x ročně a jsou v kontaktu s realizačním týmem v průběhu trvání projektu. Operativní řízení projektu je v gesci hlavní manažerky projektu, která tým řídí a koordinuje jednotlivé aktivity, dohlíží na plnění klíčových aktivit a podaktivit a úkolů zadaných Řídícím výborem MAP.

### Pracovní skupiny

Pro účely realizace projektu MAP Jilemnicko IV byly zřízeny tyto povinné pracovní skupiny:

- PS pro financování,
- PS pro podporu moderních didaktických forem vedoucích k rozvoji klíčových kompetencí,
- PS pro rovné příležitosti,
- PS pro mateřské školy.

V průběhu realizace projektu lze zřídit další nepovinné pracovní skupiny pro další témata.

Výběr konkrétních osob, které jsou členy pracovních skupin a taktéž výběr vedoucích jednotlivých pracovních skupin se odráží již z předešlých realizovaných projektů MAP (kontinuita členství), dále byl výběr členů otevřen novým zájemcům. V průběhu realizace projektu může dojít k aktualizaci organizační struktury, potažmo členů pracovních skupin, především na základě výsledků průběžných evaluací projektu MAP Jilemnicko IV.

### Pracovní skupina pro financování

Cílem činnosti pracovní skupiny pro financování bude plánování nákladů spojených s financováním aktivit, identifikace dalších možných finančních zdrojů pro jejich uskutečnění nejen v období realizace projektu, ale především po skončení dotačního období. Jedná se o doporučení jednotlivých finančních zdrojů (strukturální fondy EU, státní rozpočet ČR,





rozpočet kraje, rozpočty obcí, škol, jiné zdroje apod.). Důležitou oblastí, kterou se pracovní skupina může zabývat, je podpora škol v oblasti poradenství a administrativně správního servisu. Cílem je navrhnout systémová opatření, která povedou ke snížení administrativní zátěže vedení škol. Pracovní skupina se schází min. 4x ročně, reportování výstupů a doporučení z pracovních skupin směrem k Řídicímu výboru MAP bude zajištěnou jejím předsedou. Výsledkem činnosti pracovní skupiny bude mj. zpracování akčních plánů, ve kterých bude uveden zdroj financování. Pracovní skupina má celkem 3 členy, jednání se účastní také členové realizačního týmu MAP. K jednání je možné přizvat hosta, odborníka. Pracovní skupina se aktivně podílí na celém procesu společného plánování v území a aktualizaci dokumentace MAP.

Jméno	Funkce, organizace
Oldřich Šimek	Jilemnicko – svazek měst a obcí
Ing. Radka Paulů	Jilemnicko – svazek měst a obcí
Mgr. Veronika Mejsnarová	Jilemnicko – svazek měst a obcí

### Pracovní skupina pro podporu moderních didaktických forem vedoucích k rozvoji klíčových kompetencí

Cílem pracovní skupiny je projednávání podkladů a dokumentů v rámci realizace podaktivity Místní akční plánování a dále výměna zkušeností a odborných znalostí o moderních didaktických formách, metodách, pomůckách a postupech, které vedou k rozvoji klíčových kompetencí dětí a žáků a plánování aktivit a procesů v oblasti rozvoje moderních didaktických forem ve vzdělávání. Minimálně jeden člen PS je pedagogický pracovník dle zákona o pedagogických pracovnících s minimálně pětiletou praxí v ZŠ. Pracovní skupina úzce spolupracuje s PS pro financování, neboť plánované aktivity spolupráce musí být plánovány s ohledem na udržitelnost aktivit. Pracovní skupina se také zabývá identifikací lídrů a expertů a jejich zapojení do práce PS a dalších aktivit v území. Přenos výstupů pracovní skupiny bude zajišťovat vedoucí pracovní skupiny. Pracovní skupina se bude také zabývat identifikací místních lídrů a jejich zapojením do realizace projektu. Pracovní skupina má celkem 5 stálých členů. K jednání lze přizvat hosta, odborníka, jednání se účastní také členové realizačního týmu MAP. Pracovní skupina se aktivně podílí na celém procesu společného plánování v území a aktualizaci dokumentace MAP. Pracovní skupina se schází minimálně 4x ročně.

Jméno	Funkce, organizace
Mgr. Renata Šulcová	ZŠ Komenského 288, Jilemnice
Bc. Alena Osowská	ZŠ Komenského 288, Jilemnice
Mgr. Jana Matoušková	ZŠ Komenského 288, Jilemnice
Mgr. Štěpánka Richtrová	ZŠ Komenského 288, Jilemnice
Mgr. Monika Kyselová	ZŠ a MŠ Roztoky u Jilemnice
Mgr. Hana Paulů	ZŠ J. Harracha, Jilemnice







### Pracovní skupina pro rovné příležitosti

Cílem pracovní skupiny bude problematika rovné příležitosti dětí a žáků, prevence, práce s nadanými, usnadnění přechodů ve vzdělávání, spolupráce mezi ZŠ/MŠ, ZŠ speciálními a dalšími subjekty. Obsahem práce je podpora a nastavení rovných příležitostí a podmínek ke vzdělávání snižující selektivitu uvnitř škol. V rámci pracovní skupiny se mohou setkávat dle potřeby také zástupci dalších institucí. Pracovní skupina posuzuje, zda jsou navržené aktivity v akčních plánech v souladu se zásadou rovného přístupu ke vzdělávání. Pracovní skupina také vytváří popis stávajícího stavu problematiky v území včetně popisu příčin tohoto stavu a navrhne aktivity, které pomohou nastavit rovné příležitosti a eliminovat selektivitu. Pracovní skupina se schází min. 4x ročně, reportování výstupů a doporučení z pracovních skupin směrem k Řídicímu výboru MAP bude předsedou PS. Pracovní skupinu tvoří odborníci zabývající se inkluzí a dle zaměření jednání jsou zváni členové po konzultaci s vedoucími PS. PS má minimálně 3 členy. K jednání lze přizvat hosta, odborníka, jednání se účastní také členové realizačního týmu MAP. Pracovní skupina se aktivně podílí na celém procesu společného plánování v území a aktualizaci dokumentace MAP.

Jméno	Funkce, organizace
Mgr. Jindřiška Věbrová	Městský úřad Jilemnice
Bc. Hana Jakouběová	ZŠ Komenského 288, Jilemnice
Michaela Holmanová	Diakonie ČCE – SAS Jilemnice

### Pracovní skupina pro mateřské školy

Cílem pracovní skupiny je podpora již vybudovaného společného plánování a spolupráce subjektů. Práce pracovní skupiny je zaměřena na výměnu zkušeností a odborných znalostí o pomůckách, postupech, které vedou k rozvoji pregramotností. Pracovní skupina bude spolupracovat s pracovní skupinou pro financování a výstupy budou předkládány Řídicímu výboru. Přenos výstupů pracovní skupiny bude zajišťovat vedoucí pracovní skupiny. Pracovní skupina se bude také zabývat identifikací místních lídrů a jejich zapojením do realizace projektu. Pracovní skupina má celkem 3 stálé členy. K jednání lze přizvat hosta, odborníka, jednání se účastní také členové realizačního týmu MAP. Pracovní skupina se aktivně podílí na celém procesu společného plánování v území a aktualizaci dokumentace MAP.

Jméno	Funkce, organizace
Mgr. Jana Klikorková	ZŠ a MŠ Studenec
Mgr. Beáta Dundová	MŠ Levínská Olešnice
Bc. Karolina Pitřmanová	ZŠ a MŠ Josefa Šíra Horní Branná





## Závěr

Subjekty (osoby) účastníci se na realizaci projektu MAP Jilemnicko IV jsou v širokém partnerství a je jim umožněno kdykoli přispívat či připomínkovat dokumenty MAP. Organizace partnerství v pracovních skupinách odráží logické členění čtyř základních skupin, které se přímo dotýká vzdělávání:

- Zřizovatelé škol a dalších vzdělávacích zařízení
- Školy a poskytovatelé vzdělávání (MŠ, ZŠ, ZUŠ, další poskytovatelé)
- Rodiče a žáci (uživatelé)
- Další relevantní partneři v území (OSPOD, PPP, apod.)

V průběhu realizace projektu může docházet na základě průběžného vyhodnocování řízení projektu k dílčím aktualizacím organizační struktury.

V Jilemnici dne .....

.....  
Podpis předsedy Řídicího výboru



**MAS „MAS „Přidte pobejt!“ z. s.**  
Roztocká 500, 514 01 Jilemnice  
IČ: 26661675



E-mail: [manager@maspridtepobejt.cz](mailto:manager@maspridtepobejt.cz)  
Web: [www.maspridtepobejt.cz](http://www.maspridtepobejt.cz)  
FB: [@mapjilemnicko](https://www.facebook.com/mapjilemnicko)